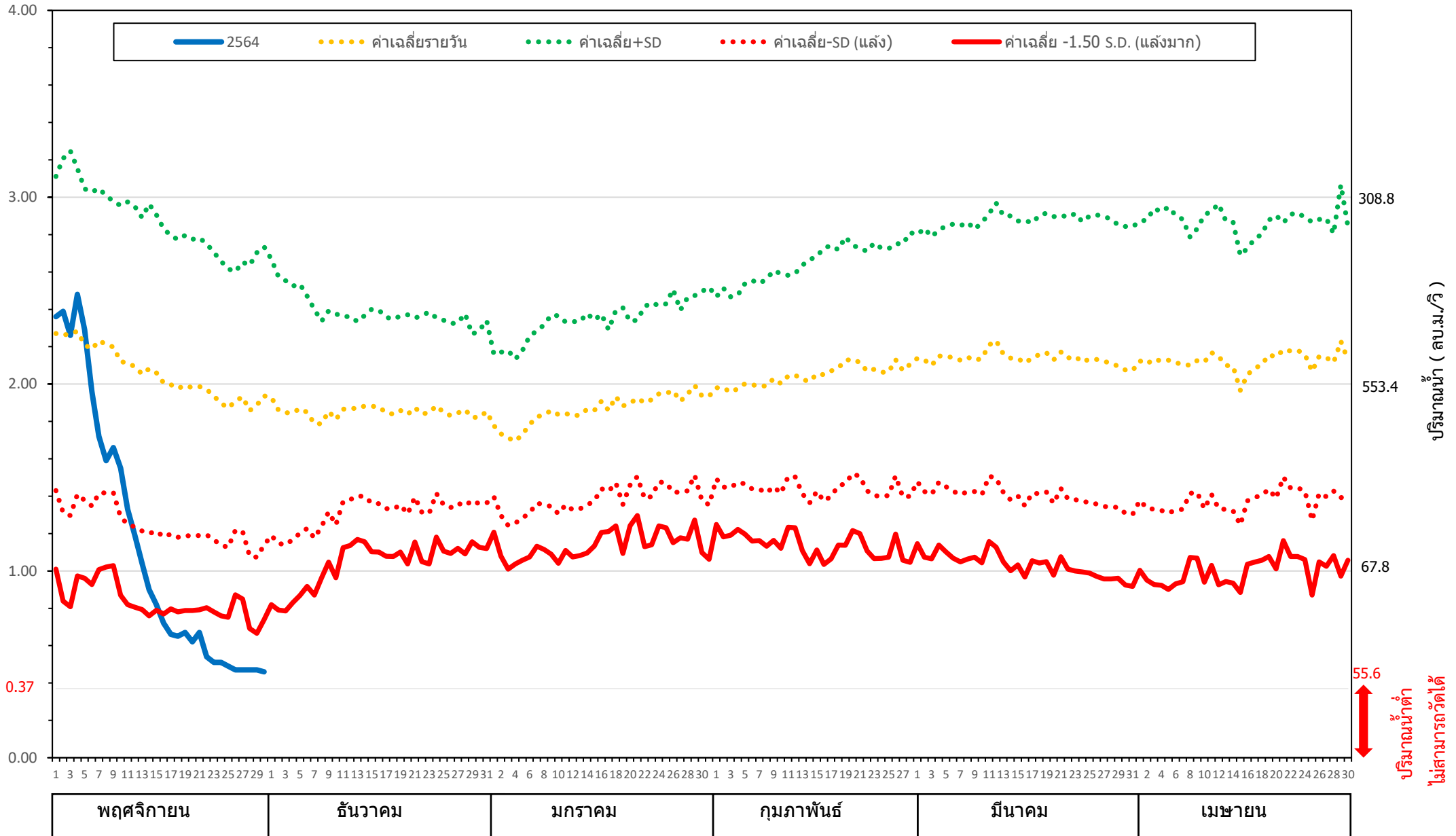




กราฟแสดงระดับน้ำเฉลี่ยรายวันช่วงฤดูแล้ง ปีน้ำ 2564

สถานี P.15 แม่น้ำปิง อ.คลองขลุง จ.กำแพงเพชร

อัปเดตถึงวันที่ 30 พ.ย. 2564

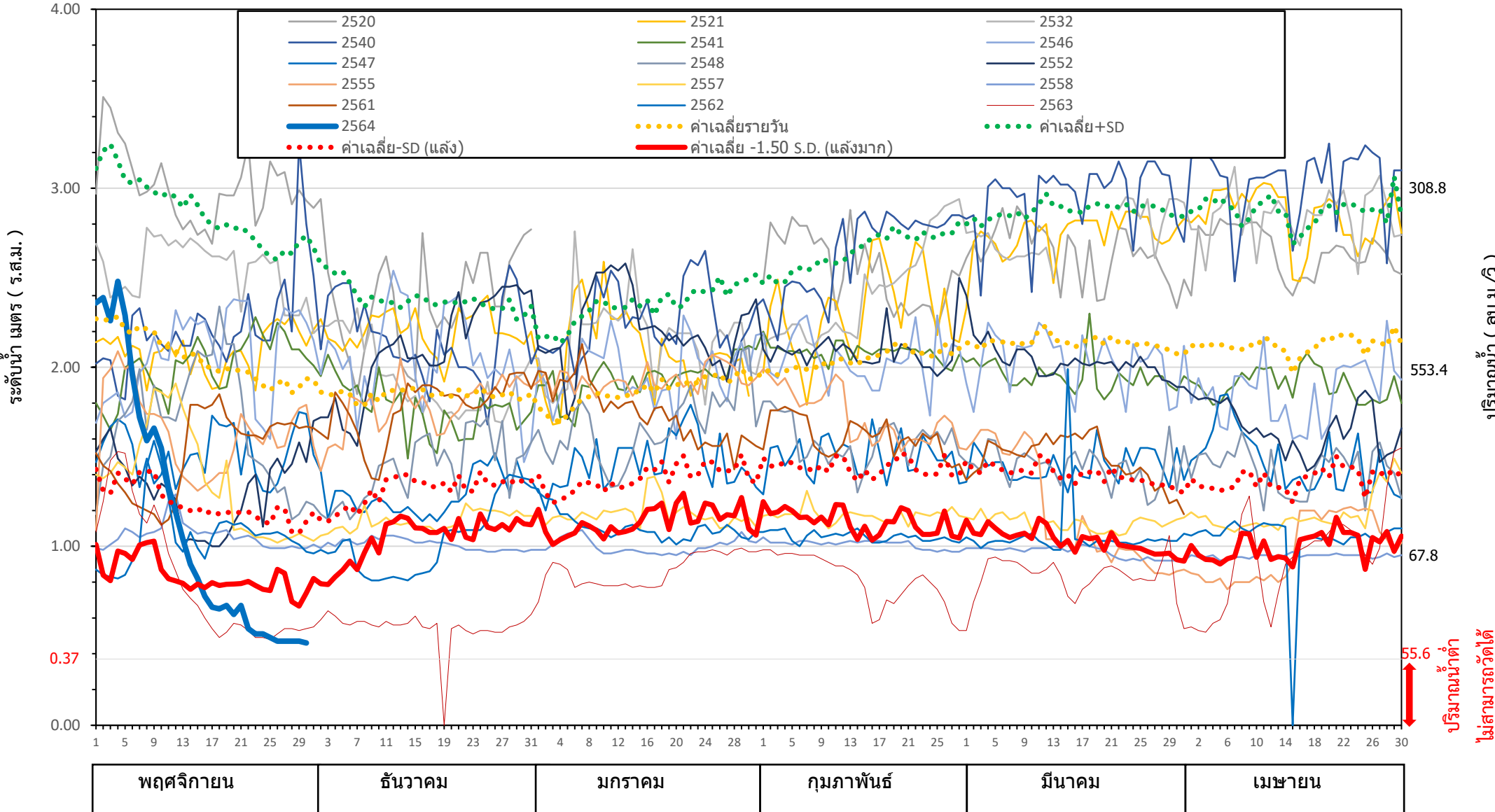




กราฟแสดงระดับน้ำเฉลี่ยรายวันช่วงฤดูแล้ง ปีน้ำ 2518 - 2564

สถานี สถานี P.15 แม่น้ำปิง อ.คลองขลุง จ.กำแพงเพชร

อัปเดตถึงวันที่ 30 พ.ย. 2564



ใช้ข้อมูลระดับน้ำปีน้ำ 2518 - 2564 ในการวิเคราะห์

ศูนย์อุทกวิทยาชลประทานภาคเหนือตอนล่าง กรมชลประทาน